

Latitude 3380

Quick Start Guide

Snelstartgids

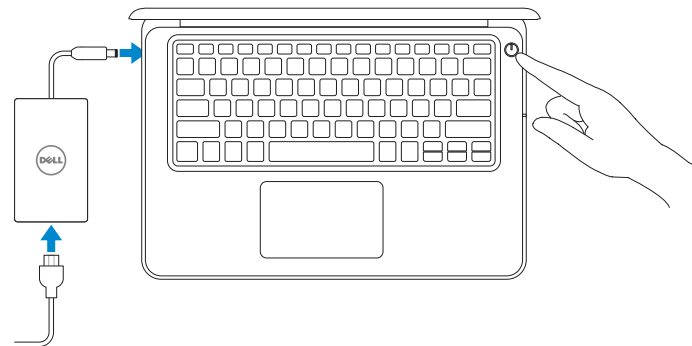
Guide d'information rapide



1 Connect the power adapter and press the power button

Sluit de netadapter aan en druk op de aan-uitknop

Brancher l'adaptateur d'alimentation et appuyer sur le bouton d'alimentation

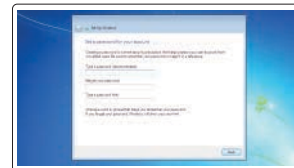


2 Finish operating system setup

Voltooi de installatie van het besturingssysteem

Terminer la configuration du système d'exploitation

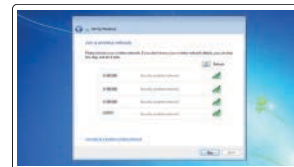
Windows 7



Set a password for Windows

Stel een wachtwoord voor Windows in

Définir un mot de passe pour Windows



Connect to your network

Maak verbinding met uw netwerk.

Se connecter à un réseau

NOTE: For SIM card installation instructions, please see the Owner's Manual at Dell.com/support

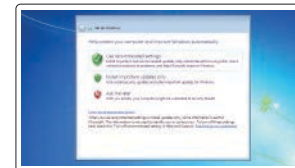
N.B.: Voor installatie-instructies van de SIM-kaart, raadpleegt u de gebruikershandleiding op Dell.com/support

REMARQUE : pour les instructions d'installation de la carte SIM, voir le manuel du propriétaire sur Dell.com/support

NOTE: If you are connecting to a secured wireless network, enter the password for the wireless network access when prompted.

N.B.: als u verbinding maakt met een beveiligd draadloos netwerk, vul dan het wachtwoord voor het netwerk in wanneer daar om gevraagd wordt.

REMARQUE : dans le cas d'une connexion à un réseau sans fil sécurisé, saisir le mot de passe d'accès au réseau sans fil lorsque l'invite apparaît.



Protect your computer

Beveilig de computer

Protéger son ordinateur

Ubuntu

Follow the instructions on the screen to finish setup.

Volg de instructies op het scherm om de setup te voltooien.

Suivre les instructions qui s'affichent à l'écran pour terminer la configuration.

Product support and manuals

Productondersteuning en handleidingen
Assistance produits et manuels

Contact Dell

Contact opnemen met Dell | Contacter Dell

Regulatory and safety

Regelgeving en veiligheid | Réglementations et sécurité

Regulatory model

Beschreven model | Modèle réglementaire

Regulatory type

Beschreven type | Type réglementaire

Computer model

Computermodel | Modèle de l'ordinateur

[Dell.com/support](#)

[Dell.com/support/manuals](#)

[Dell.com/support/windows](#)

[Dell.com/support/linux](#)

[Dell.com/contactdell](#)

[Dell.com/regulatory_compliance](#)

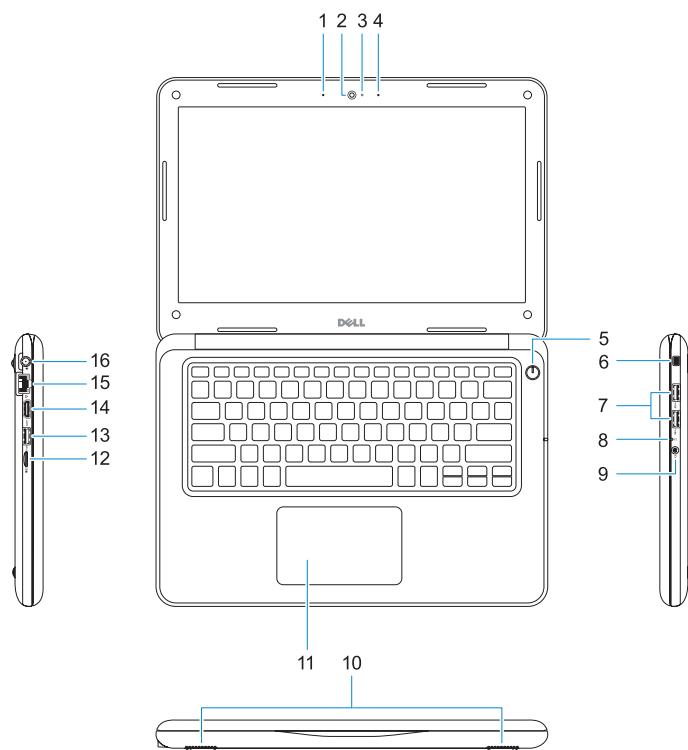
P80G

P80G001

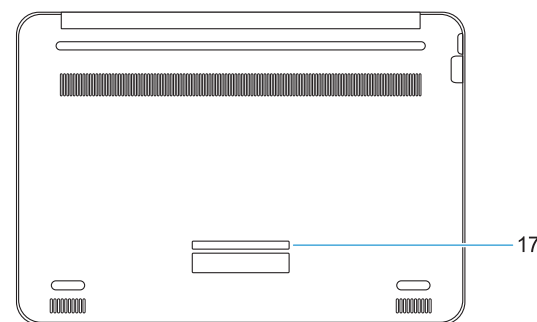
Latitude 3380

Features

Kenmerken | Caractéristiques



1. Microphone
2. Camera
3. Camera status light
4. Microphone
5. Power button
6. Noble Wedge lock slot
7. USB 3.0 ports
8. Battery status light
9. Universal audio port
10. Speakers



11. Touchpad
12. microSD card reader
13. USB 3.0 port with PowerShare
14. HDMI port
15. Network port
16. Power port connector
17. Service tag label

1. Microfoon
2. Camera
3. Camera-statuslampje
4. Microfoon
5. Aan-uitknop
6. Sleuf voor kabelslot van Noble Wedge
7. USB 3.0-poorten
8. Batterijstatuslampje

9. Universele audio-poort
10. Luidsprekers
11. Toetsenblok
12. microSD-kaartlezer
13. USB 3.0-poort met PowerShare
14. HDMI-poort
15. Netwerkpoot
16. Netadapterpoort aansluiting
17. Servicetaglabel

1. Microphone
2. Webcam
3. Voyant d'état de la webcam
4. Microphone
5. Bouton d'alimentation
6. Emplacement pour verrou Noble
7. Ports USB 3.0
8. Voyant d'état de la batterie
9. Port audio universel

10. Haut-parleurs
11. Pavé tactile
12. Lecteur de cartes microSD
13. Port USB 3.0 avec PowerShare
14. Port HDMI
15. Port réseau
16. Connecteur du port d'alimentation
17. Étiquette du numéro de service



00PCK3A00

© 2017 Dell Inc. or its subsidiaries

© 2017 Microsoft Corporation.

© 2017 Canonical Ltd.

Printed in China.

2017-01